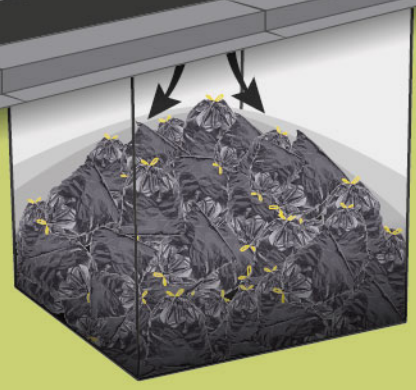


Le guide des conteneurs enterrés

J'aime vos déchets, ne les déposez pas à côté !



Je suis un conteneur de grande capacité

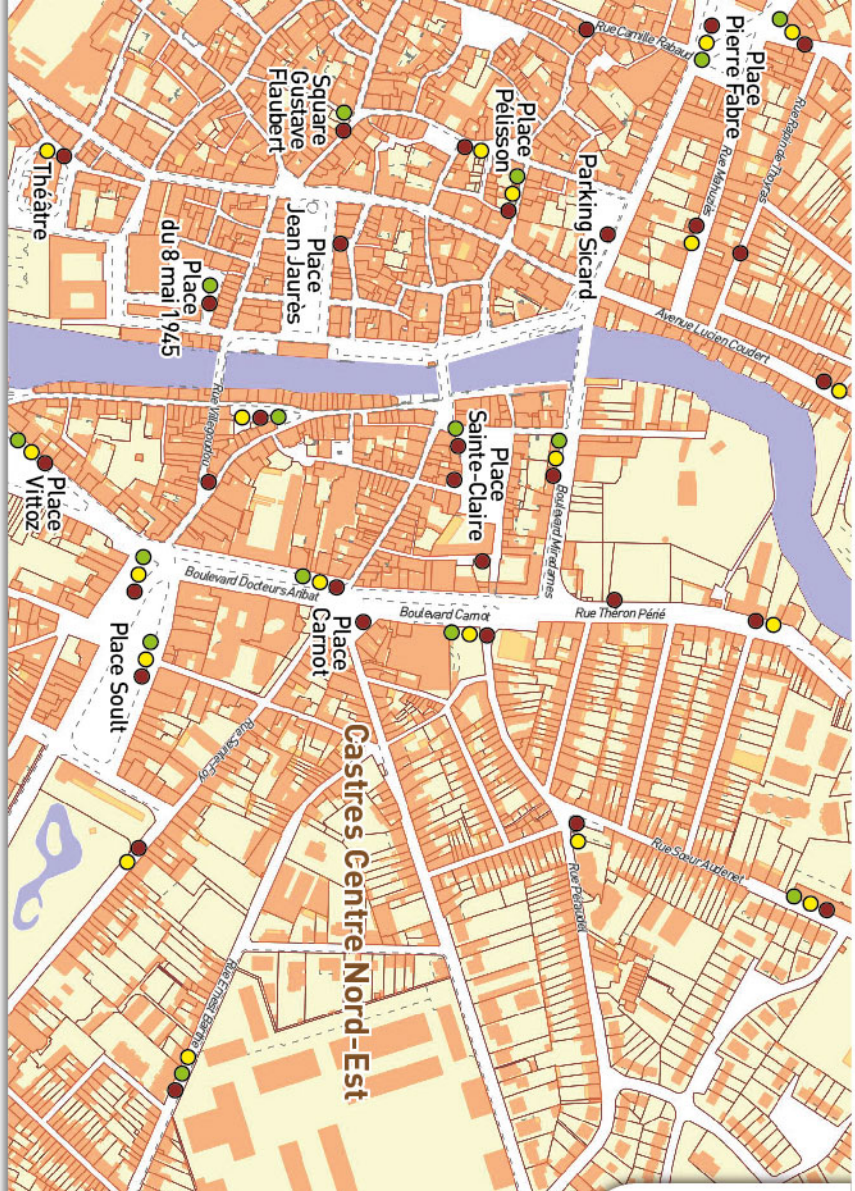





1 conteneur = 5000 litres

Cultivons notre cadre de vie

→ VOS CONTENEURS LES PLUS PROCHES

Veuillez apporter les déchets qui ne rentrent pas dans les bornes dans une déchèterie.



-  Déchets ménagers recyclables
-  Verre
-  Ordures ménagères

→ INFORMATIONS

Service Environnement Gestion des déchets :
05 63 73 51 00
environnement@castres-mazamet.com



Conception : www.lezarts-creation.com - Ne pas jeter sur la voie publique

Plus pratiques, plus accessibles, plus esthétiques, les conteneurs enterrés trouvent leur place dans le centre-ville de Castres. Ils permettent aux habitants de déposer leurs déchets ménagers (ordures ménagères, emballages recyclables, verre) à proximité de leur domicile.



→ LES AVANTAGES

- ✓ un mobilier discret et esthétique,
- ✓ un accès libre 24h/24 et 7j/7,
- ✓ une vidange des conteneurs à la demande en fonction du remplissage.



RAPPEL

Il est strictement interdit de déposer des déchets à côté des conteneurs. Pour mémoire, un service des encombrants et des déchèteries sont à votre disposition :

■ service des encombrants :

Limité à 2 rendez-vous par an sur simple appel et à 100 kg maximum par enlèvement. Uniquement mobilier démonté et électroménager.

☎ 05 63 73 51 00

■ déchèterie de Castres :

Z.I. de Mélou - du lundi au samedi de 8h à 18h50

☎ 05 63 62 72 19

→ LES CONTENEURS



Déchets ménagers recyclables

Ce conteneur est destiné à recevoir uniquement les emballages ménagers (ils ne doivent pas être mis dans un sac mais déposés en vrac dans le conteneur).



Attention : les petits cartons doivent être aplatis, les gros cartons ne peuvent être acceptés. Ils doivent être déposés à la déchèterie.



Verre

Ce conteneur est destiné à recevoir uniquement les emballages alimentaires en verre (ceux-ci doivent être bien vidés et jetés en vrac).



Ordures ménagères

Ce conteneur est destiné à recevoir tout ce qui n'est pas recyclable, dans des sacs d'ordures ménagères de 80 litres maximum, qui doivent être impérativement fermés.

Attention : vous ne devez pas déposer de déchets recyclables, encombrants ou toxiques.



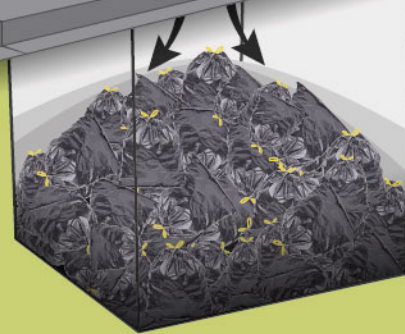
Des **cabas de pré-collecte réutilisables** sont délivrés **gratuitement** sur simple appel au 05 63 73 51 00 pour vous aider à transporter vos déchets recyclables.

Le guide des conteneurs enterrés

J'aime vos déchets, ne les déposez pas à côté !



Je suis un conteneur de grande capacité

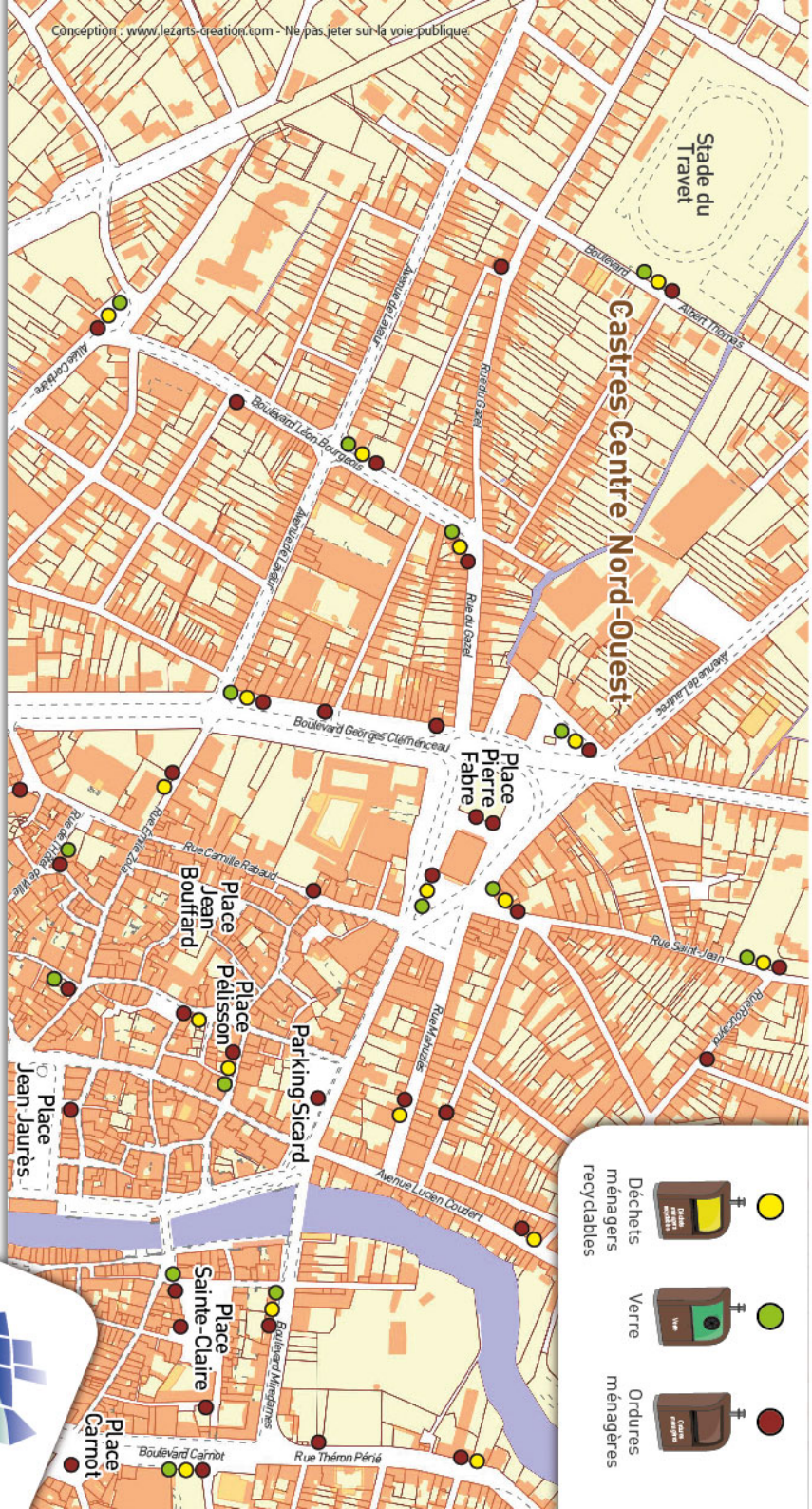





1 conteneur = 5000 litres

Cultivons notre cadre de vie

→ VOS CONTENEURS LES PLUS PROCHES

Veuillez apporter les déchets qui ne rentrent pas dans les bennes dans une déchèterie.



-  Déchets ménagers recyclables
-  Verre
-  Ordures ménagères

→ INFORMATIONS

Service Environnement Gestion des déchets :
05 63 73 51 00
environnement@castres-mazamet.com



Conception : www.lezarts-creation.com - Ne pas jeter sur la voie publique

Plus pratiques, plus accessibles, plus esthétiques, les conteneurs enterrés trouvent leur place dans le centre-ville de Castres. Ils permettent aux habitants de déposer leurs déchets ménagers (ordures ménagères, emballages recyclables, verre) à proximité de leur domicile.



→ LES AVANTAGES

- ✓ un mobilier discret et esthétique,
- ✓ un accès libre 24h/24 et 7j/7,
- ✓ une vidange des conteneurs à la demande en fonction du remplissage.



RAPPEL

Il est strictement interdit de déposer des déchets à côté des conteneurs. Pour mémoire, un service des encombrants et des déchèteries sont à votre disposition :

■ service des encombrants :

Limité à 2 rendez-vous par an sur simple appel et à 100 kg maximum par enlèvement. Uniquement mobilier démonté et électroménager.

☎ 05 63 73 51 00

■ déchèterie de Castres :

Z.I. de Mélou - du lundi au samedi de 8h à 18h50

☎ 05 63 62 72 19

→ LES CONTENEURS



Déchets ménagers recyclables

Ce conteneur est destiné à recevoir uniquement les emballages ménagers (ils ne doivent pas être mis dans un sac mais déposés en vrac dans le conteneur).



Attention : les petits cartons doivent être aplatis, les gros cartons ne peuvent être acceptés. Ils doivent être déposés à la déchèterie.



Verre

Ce conteneur est destiné à recevoir uniquement les emballages alimentaires en verre (ceux-ci doivent être bien vidés et jetés en vrac).



Ordures ménagères

Ce conteneur est destiné à recevoir tout ce qui n'est pas recyclable, dans des sacs d'ordures ménagères de 80 litres maximum, qui doivent être impérativement fermés.

Attention : vous ne devez pas déposer de déchets recyclables, encombrants ou toxiques.



Des **cabas de pré-collecte réutilisables** sont délivrés **gratuitement** sur simple appel au 05 63 73 51 00 pour vous aider à transporter vos déchets recyclables.

Le guide des conteneurs enterrés

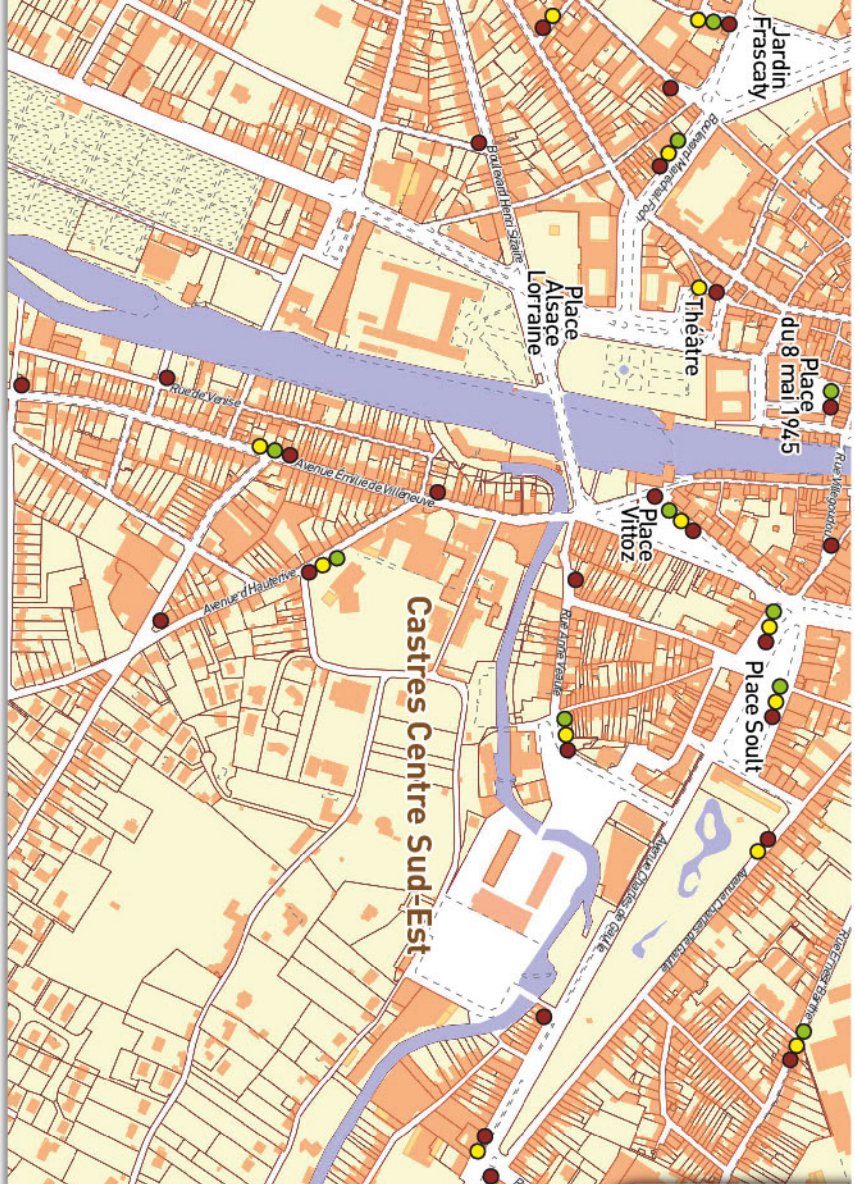
J'aime vos déchets, ne les déposez pas à côté !






Cultivons notre cadre de vie

→ VOS CONTENEURS LES PLUS PROCHES

Veuillez apporter les déchets qui ne rentrent pas dans les bornes dans une déchèterie.



-  Déchets ménagers recyclables
-  Verre
-  Ordures ménagères

→ **INFORMATIONS**
 Service Environnement Gestion des déchets :
 ☎ 05 63 73 51 00
 environnement@castres-mazamet.com



Conception : www.lezarts-creation.com - Ne pas jeter sur la voie publique.

Plus pratiques, plus accessibles, plus esthétiques, les conteneurs enterrés trouvent leur place dans le centre-ville de Castres. Ils permettent aux habitants de déposer leurs déchets ménagers (ordures ménagères, emballages recyclables, verre) à proximité de leur domicile.



→ LES AVANTAGES

- ✓ un mobilier discret et esthétique,
- ✓ un accès libre 24h/24 et 7j/7,
- ✓ une vidange des conteneurs à la demande en fonction du remplissage.

⚠ RAPPEL

Il est strictement interdit de déposer des déchets à côté des conteneurs. Pour mémoire, un service des encombrants et des déchèteries sont à votre disposition :

■ service des encombrants :

Limité à 2 rendez-vous par an sur simple appel et à 100 kg maximum par enlèvement. Uniquement mobilier démonté et électroménager.

☎ 05 63 73 51 00

■ déchèterie de Castres :

Z.I. de Mélou - du lundi au samedi de 8h à 18h50

☎ 05 63 62 72 19

→ LES CONTENEURS



Déchets ménagers recyclables

Ce conteneur est destiné à recevoir uniquement les emballages ménagers (ils ne doivent pas être mis dans un sac mais déposés en vrac dans le conteneur).



Attention : les petits cartons doivent être aplatis, les gros cartons ne peuvent être acceptés. Ils doivent être déposés à la déchèterie.



Verre

Ce conteneur est destiné à recevoir uniquement les emballages alimentaires en verre (ceux-ci doivent être bien vidés et jetés en vrac).



Ordures ménagères

Ce conteneur est destiné à recevoir tout ce qui n'est pas recyclable, dans des sacs d'ordures ménagères de 80 litres maximum, qui doivent être impérativement fermés.

Attention : vous ne devez pas déposer de déchets recyclables, encombrants ou toxiques.



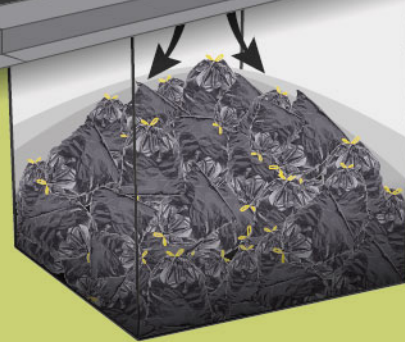
Des **cabas de pré-collecte réutilisables** sont délivrés **gratuitement** sur simple appel au 05 63 73 51 00 pour vous aider à transporter vos déchets recyclables.

Le guide des conteneurs enterrés

J'aime vos déchets, ne les déposez pas à côté !



Je suis un conteneur de grande capacité



1 conteneur = 5000 litres

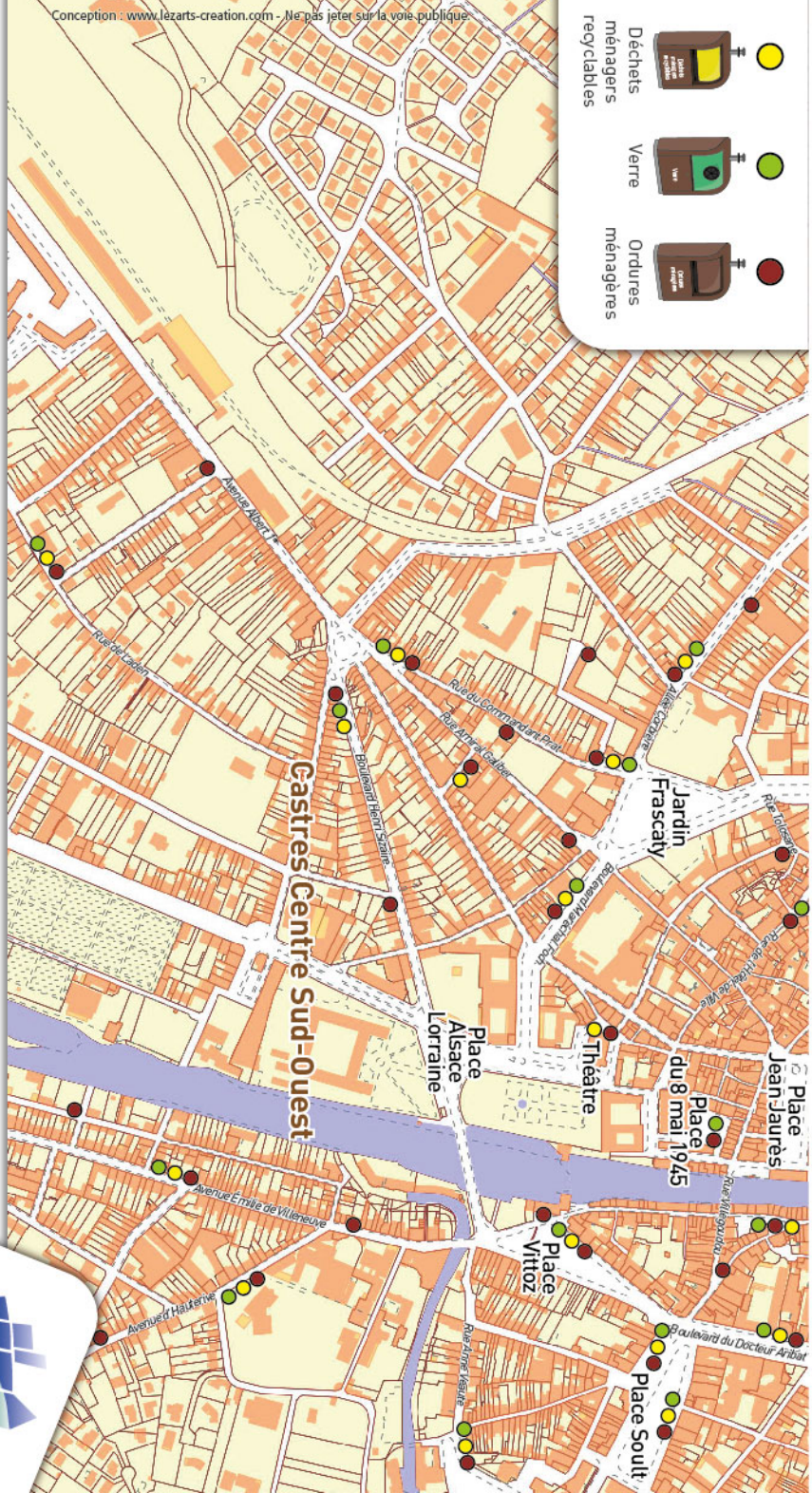
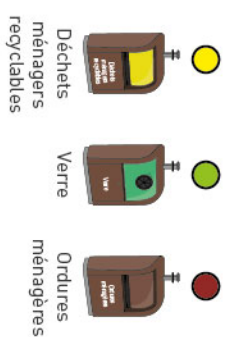
Cultivons notre cadre de vie



www.castres-mazamet.fr

→ VOS CONTENEURS LES PLUS PROCHES

Veuillez apporter les déchets qui ne rentrent pas dans les bennes dans une déchèterie.



→ INFORMATIONS

Service Environnement Gestion des déchets :

☎ 05 63 73 51 00

environnement@castres-mazamet.com



www.castres-mazamet.fr

Plus pratiques, plus accessibles, plus esthétiques, les conteneurs enterrés trouvent leur place dans le centre-ville de Castres. Ils permettent aux habitants de déposer leurs déchets ménagers (ordures ménagères, emballages recyclables, verre) à proximité de leur domicile.



→ LES AVANTAGES

- ✓ un mobilier discret et esthétique,
- ✓ un accès libre 24h/24 et 7j/7,
- ✓ une vidange des conteneurs à la demande en fonction du remplissage.



RAPPEL

Il est strictement interdit de déposer des déchets à côté des conteneurs. Pour mémoire, un service des encombrants et des déchèteries sont à votre disposition :

■ service des encombrants :

Limité à 2 rendez-vous par an sur simple appel et à 100 kg maximum par enlèvement. Uniquement mobilier démonté et électroménager.

☎ 05 63 73 51 00

■ déchèterie de Castres :

Z.I. de Mélou - du lundi au samedi de 8h à 18h50

☎ 05 63 62 72 19

→ LES CONTENEURS



Déchets ménagers recyclables

Ce conteneur est destiné à recevoir uniquement les emballages ménagers (ils ne doivent pas être mis dans un sac mais déposés en vrac dans le conteneur).



Attention : les petits cartons doivent être aplatis, les gros cartons ne peuvent être acceptés. Ils doivent être déposés à la déchèterie.



Verre

Ce conteneur est destiné à recevoir uniquement les emballages alimentaires en verre (ceux-ci doivent être bien vidés et jetés en vrac).



Ordures ménagères

Ce conteneur est destiné à recevoir tout ce qui n'est pas recyclable, dans des sacs d'ordures ménagères de 80 litres maximum, qui doivent être impérativement fermés.

Attention : vous ne devez pas déposer de déchets recyclables, encombrants ou toxiques.



Des **cabas de pré-collecte réutilisables** sont délivrés **gratuitement** sur simple appel au 05 63 73 51 00 pour vous aider à transporter vos déchets recyclables.