

# Le guide des conteneurs enterrés

J'aime vos déchets, ne les déposez pas à côté !






1 conteneur = 5000 litres

Cultivons notre cadre de vie

## → VOS CONTENEURS LES PLUS PROCHES

Veuillez apporter les déchets qui ne rentrent pas dans les bornes dans une déchèterie.



-  Déchets ménagers recyclables
-  Verre
-  Ordures ménagères

→ **INFORMATIONS**  
 Service Environnement Gestion des déchets :  
 ☎ 05 63 73 51 00  
 environnement@castres-mazamet.com



Conception : www.lezarts-creation.com - Ne pas jeter sur la voie publique.

Plus pratiques, plus accessibles, plus esthétiques, les conteneurs enterrés trouvent leur place dans le centre-ville de Mazamet. Ils permettent aux habitants de déposer leurs déchets ménagers (ordures ménagères, emballages recyclables, verre) à proximité de leur domicile.



## → LES AVANTAGES

- ✓ un mobilier discret et esthétique,
- ✓ un accès libre 24h/24 et 7j/7,
- ✓ une vidange des conteneurs à la demande en fonction du remplissage.



## RAPPEL

Il est strictement interdit de déposer des déchets à côté des conteneurs. Pour mémoire, un service des encombrants et des déchèteries sont à votre disposition :

### ■ service des encombrants :

Limité à 2 rendez-vous par an sur simple appel et à 100 kg maximum par enlèvement. Uniquement mobilier démonté et électroménager.

☎ 05 63 73 51 00

### ■ déchèterie d'Aussillon :

Z.I. de la Rougearié - Rue de l'Artisanat  
du lundi au samedi, de 9h à 12h - 14h à 17h50

☎ 05 63 61 27 53

## → LES CONTENEURS



### Déchets ménagers recyclables

Ce conteneur est destiné à recevoir uniquement les emballages ménagers (ils ne doivent pas être mis dans un sac mais déposés en vrac dans le conteneur).



**Attention :** les petits cartons doivent être aplatis, les gros cartons ne peuvent être acceptés. Ils doivent être déposés à la déchèterie.



### Verre

Ce conteneur est destiné à recevoir uniquement les emballages alimentaires en verre (ceux-ci doivent être bien vidés et jetés en vrac).



### Ordures ménagères

Ce conteneur est destiné à recevoir tout ce qui n'est pas recyclable, dans des sacs d'ordures ménagères de 80 litres maximum, qui doivent être impérativement fermés.

**Attention :** vous ne devez pas déposer de déchets recyclables, encombrants ou toxiques.



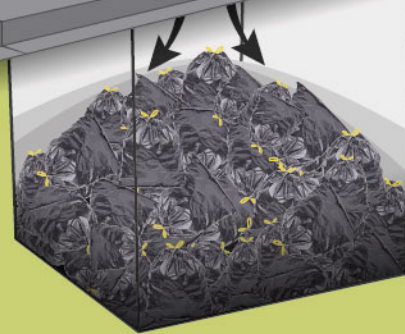
Des **cabas de pré-collecte réutilisables** sont délivrés **gratuitement** sur simple appel au 05 63 73 51 00 pour vous aider à transporter vos déchets recyclables.

# Le guide des conteneurs enterrés

J'aime vos déchets, ne les déposez pas à côté !



Je suis un conteneur de grande capacité



1 conteneur = 5000 litres

Cultivons notre cadre de vie


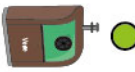



www.castres-mazamet.fr

## → VOS CONTENEURS LES PLUS PROCHES

Veuillez apporter les déchets qui ne rentrent pas dans les bennes dans une déchèterie.



-  Déchets ménagers recyclables
-  Verre
-  Ordures ménagères

## → INFORMATIONS

Service Environnement Gestion des déchets :

05 63 73 51 00

environnement@castres-mazamet.com



www.castres-mazamet.fr

Plus pratiques, plus accessibles, plus esthétiques, les conteneurs enterrés trouvent leur place dans la commune de Mazamet. Ils permettent aux habitants de déposer leurs déchets ménagers (ordures ménagères, emballages recyclables, verre) à proximité de leur domicile.



## → LES AVANTAGES

- ✓ un mobilier discret et esthétique,
- ✓ un accès libre 24h/24 et 7j/7,
- ✓ une vidange des conteneurs à la demande en fonction du remplissage.



## RAPPEL

Il est strictement interdit de déposer des déchets à côté des conteneurs. Pour mémoire, un service des encombrants et des déchèteries sont à votre disposition :

### ■ service des encombrants :

Limité à 2 rendez-vous par an sur simple appel et à 100 kg maximum par enlèvement. Uniquement mobilier démonté et électroménager.

☎ 05 63 73 51 00

### ■ déchèterie d'Aussillon :

Z.I. de la Rougearié - Rue de l'Artisanat  
du lundi au samedi, de 9h à 12h - 14h à 17h50

☎ 05 63 61 27 53

## → LES CONTENEURS



### Déchets ménagers recyclables

Ce conteneur est destiné à recevoir uniquement les emballages ménagers (ils ne doivent pas être mis dans un sac mais déposés en vrac dans le conteneur).



**Attention :** les petits cartons doivent être aplatis, les gros cartons ne peuvent être acceptés. Ils doivent être déposés à la déchèterie.



### Verre

Ce conteneur est destiné à recevoir uniquement les emballages alimentaires en verre (ceux-ci doivent être bien vidés et jetés en vrac).



### Ordures ménagères

Ce conteneur est destiné à recevoir tout ce qui n'est pas recyclable, dans des sacs d'ordures ménagères de 80 litres maximum, qui doivent être impérativement fermés.

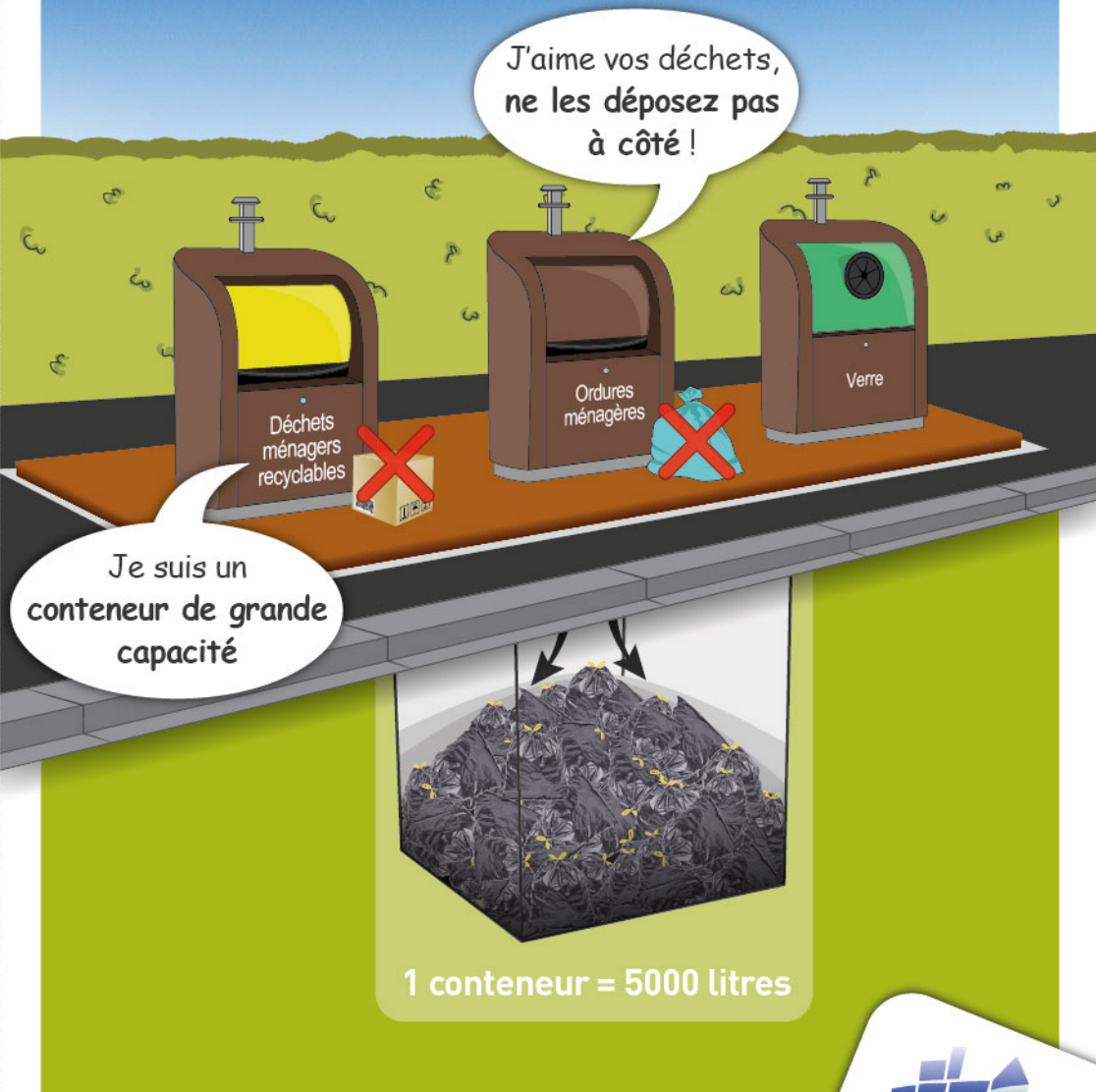
**Attention :** vous ne devez pas déposer de déchets recyclables, encombrants ou toxiques.



Des **cabas de pré-collecte réutilisables** sont délivrés **gratuitement** sur simple appel au 05 63 73 51 00 pour vous aider à transporter vos déchets recyclables.

# Le guide des conteneurs enterrés

J'aime vos déchets, ne les déposez pas à côté !

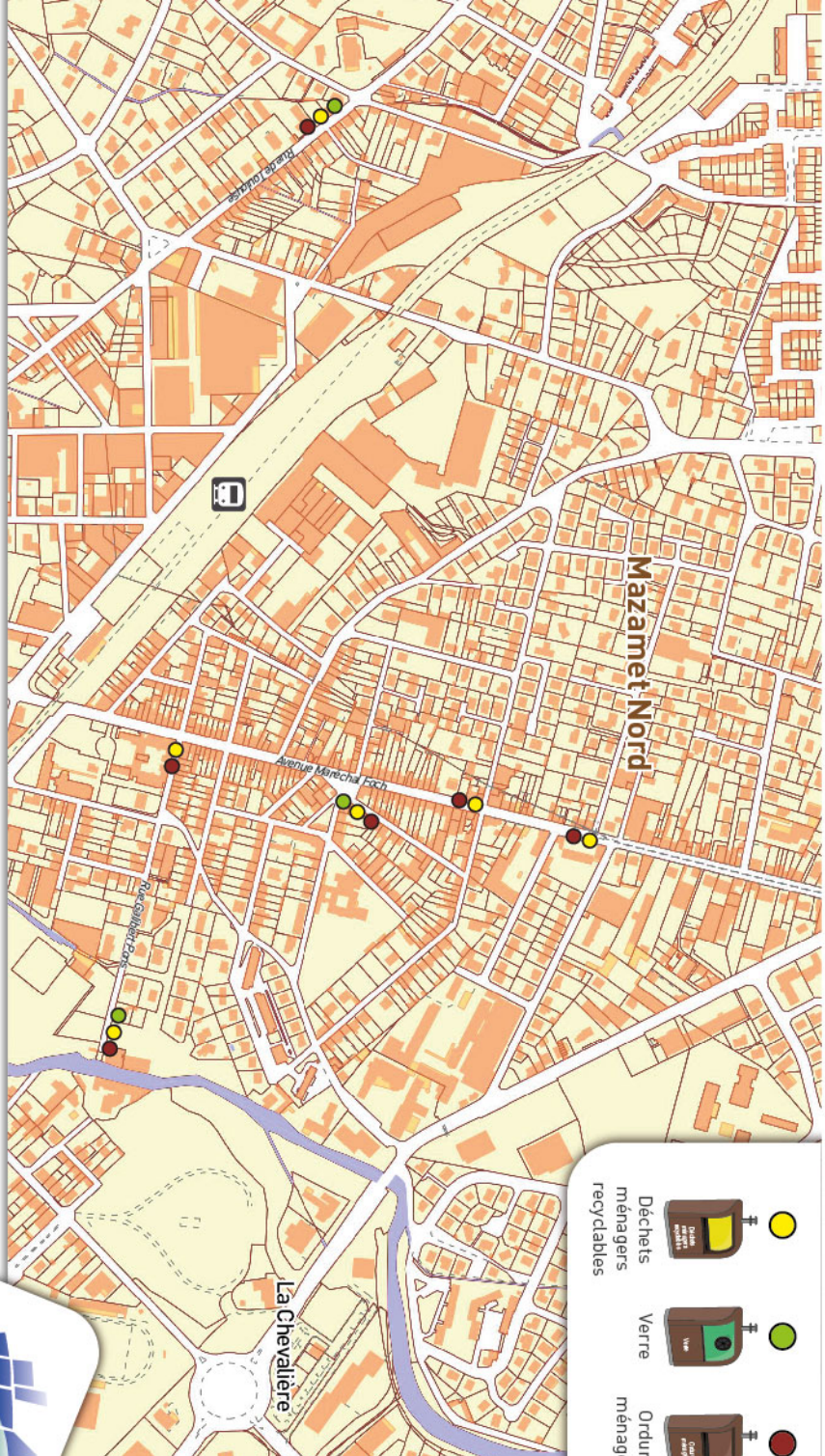


Cultivons notre cadre de vie



## → VOS CONTENEURS LES PLUS PROCHES

Veuillez apporter les déchets qui ne rentrent pas dans les bennes dans une déchèterie.



- Déchets ménagers recyclables
- Verre
- Ordures ménagères

## → INFORMATIONS

Service Environnement Gestion des déchets :  
 ☎ 05 63 73 51 00  
 environnement@castres-mazamet.com



Conception : www.lezarts-creation.com - Ne pas jeter sur la voie publique.

Plus pratiques, plus accessibles, plus esthétiques, les conteneurs enterrés trouvent leur place dans le centre-ville de Mazamet. Ils permettent aux habitants de déposer leurs déchets ménagers (ordures ménagères, emballages recyclables, verre) à proximité de leur domicile.



## → LES AVANTAGES

- ✓ un mobilier discret et esthétique,
- ✓ un accès libre 24h/24 et 7j/7,
- ✓ une vidange des conteneurs à la demande en fonction du remplissage.



## RAPPEL

Il est strictement interdit de déposer des déchets à côté des conteneurs. Pour mémoire, un service des encombrants et des déchèteries sont à votre disposition :

### ■ service des encombrants :

Limité à 2 rendez-vous par an sur simple appel et à 100 kg maximum par enlèvement. Uniquement mobilier démonté et électroménager.

☎ 05 63 73 51 00

### ■ déchèterie d'Aussillon :

Z.I. de la Rougearié - Rue de l'Artisanat  
du lundi au samedi, de 9h à 12h - 14h à 17h50

☎ 05 63 61 27 53

## → LES CONTENEURS



### Déchets ménagers recyclables

Ce conteneur est destiné à recevoir uniquement les emballages ménagers (ils ne doivent pas être mis dans un sac mais déposés en vrac dans le conteneur).



**Attention :** les petits cartons doivent être aplatis, les gros cartons ne peuvent être acceptés. Ils doivent être déposés à la déchèterie.



### Verre

Ce conteneur est destiné à recevoir uniquement les emballages alimentaires en verre (ceux-ci doivent être bien vidés et jetés en vrac).



### Ordures ménagères

Ce conteneur est destiné à recevoir tout ce qui n'est pas recyclable, dans des sacs d'ordures ménagères de 80 litres maximum, qui doivent être impérativement fermés.

**Attention :** vous ne devez pas déposer de déchets recyclables, encombrants ou toxiques.



Des **cabas de pré-collecte réutilisables** sont délivrés **gratuitement** sur simple appel au 05 63 73 51 00 pour vous aider à transporter vos déchets recyclables.