

page 8
action intercommunale
Le budget 2012

page 10
entreprendre
S'implanter au Capitole

magazine de l'agglomération de **Castres-Mazamet**



n° 42 - avril 2012

Collecte des déchets

Une modernisation nécessaire



page 2 **édito** page 3 **actualité** page 6 **dossier** Modernisation de la collecte page 11 **talent** Le Causse comme terrain d'entraînement page 12 **sortir** Programmation culturelle



Communauté d'agglomération de Castres-Mazamet

Seize communes représentant près de 85 000 habitants, sont réunies en Communauté d'agglomération : Aiguesfontaine, Aussillon, Boissezon, Castres, Caucalières, Labruguière, Lagarrigue, Mazamet, Navès, Noailhac, Payrin-Augmontel, Pont-de-l'Arn, Le Rialet, Saint-Amans-Soult, Valdurenque, Le Vintrou.

La facilité est rarement bonne conseillère. Lors du débat sur la Charte du Parc naturel régional du Haut-Languedoc, il aurait été plus facile d'acquiescer sans trop se poser de questions et d'adopter un texte présenté à la fois comme anodin et inévitable. Au nom du consensus, et pour ne fâcher personne, il suffisait de fermer les yeux. Les élus de Castres et de Mazamet s'y seraient épargné bien des critiques et des faux procès. Mais à quel prix ?

L'éolien industriel fait débat partout en France. Sa pertinence comme source fiable de production d'énergie est largement remise en cause. Ses nuisances sonores et visuelles mobilisent de plus en plus d'associations et de riverains. Son modèle de financement, qui en fait un placement financier subventionné par les contribuables, pose question. Faudrait-il qu'ici, on ne s'interroge pas ?

La Charte du Parc naturel engage l'ensemble du territoire pour douze ans. Douze ans pendant lesquels il ne sera plus possible de revenir en arrière, quels que soient les élus qui arriveront en charge de responsabilité. C'est bien aujourd'hui qu'il faut poser les questions essentielles et mettre en place les garde-fous nécessaires.

Le risque d'une prolifération de l'éolien industriel sur les hauteurs de la Montagne Noire est bien réel. Comment garantir qu'il n'y ait pas dans les 12 ans qui viennent de projet de grande envergure ? Et comment s'y opposer alors si le Parc naturel ne le fait pas ?

La solution est à portée de main et ne remet pas en cause la totalité du projet de Charte. Il faut intégrer dans ce nouveau document une clause définissant une zone d'exclusion de l'éolien sur les hauteurs de la Montagne Noire dans sa partie tarnaise. Ce n'est ni irréaliste ni excessif. Et cela s'inscrit pleinement dans la mission du Parc qui est, avant tout, de préserver notre environnement naturel pour le transmettre, intact, aux générations futures.

Pascal BUGIS
Président de la Communauté d'agglomération



Ceci est un photomontage.
C'est aussi un cauchemar.
Qui ne doit en aucun cas
pouvoir devenir réalité.

à noter

AGENDA

Prochaine séance du Conseil de la Communauté d'agglomération : Le Causse Espace Ressources

● Lundi 25 juin 2012 à 18h

RENDEZ-VOUS

● Université d'été de la e-santé

Trois jours d'informations et d'échanges autour des usages, des technologies, de la recherche sur l'utilisation des TIC dans le domaine de la santé et de l'autonomie. Plus de 500 acteurs clés de ce secteur innovant et en plein développement sont attendus par Castres-Mazamet Technopole CEEI.

Ecole d'ingénieurs ISIS à Castres, les 4, 5 et 6 juillet 2012

www.universite-esante.com

RECEVOIR PÔLES SUD

Pôles Sud est distribué chaque trimestre dans les boîtes aux lettres des habitants des 16 communes de l'agglomération, y compris dans les boîtes marquées "stop pub". Si vous ne le recevez pas, contactez-nous : **05 63 73 50 00** ou agglomeration@castres-mazamet.com

INFORMATIONS

> Tout savoir sur l'agglomération :
www.castres-mazamet.com

POLES SUD N°42

Le magazine de l'agglomération de Castres-Mazamet

Directeur de la publication : **Pascal Bugis**.

Responsable du comité de rédaction :

Jean-Michel Arjona, Vice-président délégué.

Responsable du service communication :

Jean-Paul Maraval.

Rédaction : **Jean-Paul Maraval**, **Jean-Marc Vilchès**

et **Nadège Barthès** pour la programmation culturelle.

Mise en page - Photogravure : **Ombre & Lumière**.

Impression : **Art et Caractère** - Lavaur. Tirage : 44 000 ex.

- Dépôt légal : à parution. Parution : avril 2012 - n°42.

N° ISBN : 1623-9229

Crédits photographiques : Laurent Frézouls : couverture, p3 (hg) (b), 4, 5, 6, 10, 11 (h) ; delmo07/Fotolia : p3 (hd) ; Pallages : p13 ; Louis Vincent : p14 (hg) ; Ville de Castres : p12 (g) ; Ville de Mazamet : p12 (hd) ; DR : p11 (b), 14 (hd), 15 ; Oramip : p5 (b).
Illustrations : Idé : p4, 8, 9 ; Loran : p13.

Magazine imprimé sur papier recyclé.





WEB TV

A voir "Un jour, une année..."
Le film bilan 2011 d'une Communauté d'agglomération en mouvement.

VOS SORTIES

SORTIR à Castres-Mazamet
Choisissez une catégorie :

- Concerts / Spectacles
- Loisirs / Animations
- Conférences
- Jeunes publics
- Expositions
- Sports

Rechercher une sortie :

Date de début : Date de fin :

Toutes les communes

Toutes les catégories

RECHERCHER

En moyenne, tout au long de l'année 2011, vous avez été chaque jour 422 visiteurs à venir naviguer sur le site internet de la Communauté d'agglomération, dont 75 à consulter plus particulièrement la rubrique Sortir. C'est pour faciliter vos recherches que cet espace s'est refait une beauté, et a organisé de façon plus pratique l'offre culturelle et de loisirs de nos 16 communes. Il faut rappeler que ce service fonctionne grâce à l'aide des associations et des communes qui nous font partager leur programme. Merci à tous !



FILIÈRE BOIS

LE GRANULÉ S'INDUSTRIALISE

Les nombreuses qualités du granulé de bois en font un combustible d'avenir. C'est fort de cette conviction que Pablo Alarza implante une unité de transformation sur la nouvelle zone d'activité du Mazamétain. « C'est un produit neuf, le marché du granulé commence à se stabiliser, nous avons perçu un gros potentiel de développement. » Créée à Perpignan il y a cinq ans, la société Alcal commercialise des poêles et des chaudières à granulés de bois et fabrique déjà son propre combustible. L'implantation tarnaise, facilitée par des relations commerciales suivies avec un fournisseur local, a pour but de se rapprocher du gisement de matière première : la sciure. Alcal investi 1M€ sur la ZAC du Thoré : achat de 8 000 m² de terrain, construction d'un bâtiment de 1 800 m² pour la fabrication, le stockage et un hall d'exposition, déménagement et achat de machines avec l'objectif de multiplier par cinq son volume de production actuel. Les principaux clients d'Alcal sont des installateurs de chauffage et des distributeurs. ●

DEUX NOUVELLES IMPLANTATIONS SUR LE CAUSSE



Un bâtiment de 1100 m² pour Jersey Créations, spécialiste de l'impression numérique pour les vêtements de sport et de communication (rugby, hand, cyclisme...), qui va partager ses nouveaux locaux avec Autan Confection, un de ses partenaires industriels.



Equasys, spécialiste des systèmes et logiciels informatiques professionnels, va conforter son implantation sur Castres-Mazamet en déménageant prochainement dans un bâtiment de 300 m² en cours d'achèvement.

RETOUR

CASTING LIBELLUS

Depuis le début de l'année, les lauréats du Grand casting Libellus se sont retrouvés sur les panneaux d'affichage et les bus de l'agglomération pour témoigner de leur attachement à un service gratuit. ●



Noémie, Fabrice et Euranie, qui habitent Noailhac, prennent régulièrement la navette Libellus pour faire leurs courses dans Castres, du parking gratuit au centre ville.



Tom, habitant Mazamet, peut rendre visite à ses grands parents tout seul, et affirme déjà de solides convictions « C'est bien de rouler écolo en émettant moins de gaz carbonique, c'est cool pour la planète ! ».

Tous mettent en avant l'attractivité de la gratuité !



Emilie de Castres prend Libellus pour un gain de temps.



d'informations
Retrouvez la totalité du casting sur www.castres-mazamet.com

LOGEMENT

DERNIÈRE ANNÉE POUR RÉNOVER

En partenariat avec l'État et l'Agence nationale de l'habitat, la Communauté d'agglomération de Castres-Mazamet prolonge son OPAH jusqu'en septembre 2012.

Les périmètres d'interventions restent les mêmes : certains quartiers et hameaux de Castres, Mazamet, Aussillon et Labruguière. Cette opération s'adresse aux propriétaires privés, sous conditions de ressources, qui souhaitent réaliser dans leur logement des travaux de rénovation thermique (isolation de la toiture, remplacement des menuiseries, changement de la chaudière...) ou des travaux d'adaptation pour un handicap ou du maintien à domicile (installation d'un monte-escalier, adaptation de la salle de bains...).

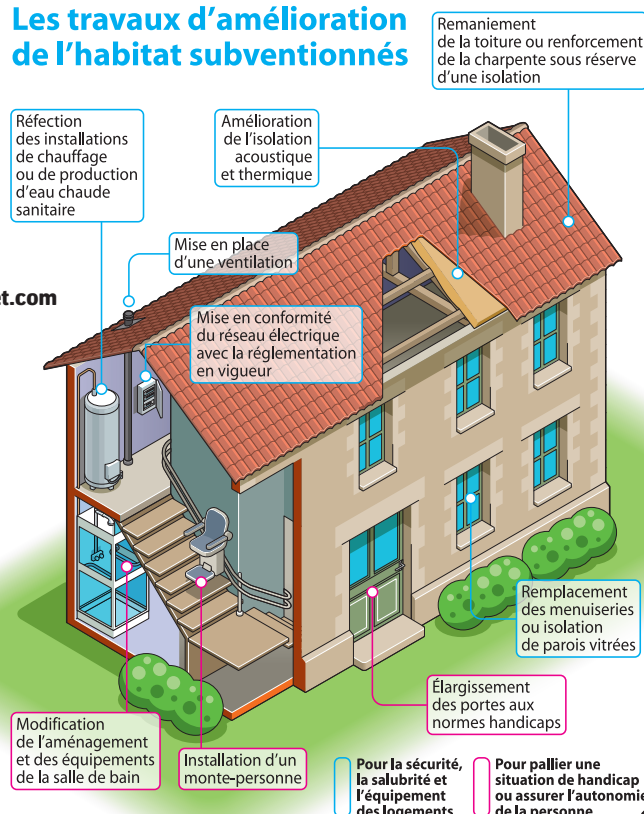
Les aides sont majorées lorsque les travaux permettent une amélioration énergétique du logement d'au moins + 25%. Les subventions de l'Anah et de la Communauté d'agglomération peuvent être cumulées avec un prêt sans intérêt de PROCIVIS, un éco-chèque de la Région Midi-Pyrénées et des participations des caisses de retraites.

Des conditions particulières sont mises en place pour les réhabilitations lourdes portants sur des immeubles dégradés. ●

Les travaux d'amélioration de l'habitat subventionnés



d'informations
05 63 73 51 32
www.castres-mazamet.com





ENSEIGNEMENT SUPÉRIEUR

UN CONTRAT DE SITE CONCERTÉ

Les représentants des établissements d'enseignement supérieur de l'agglomération, volontaires pour conduire une stratégie commune de coopération, et les financeurs publics, Etat et collectivités, ont élaboré, en concertation avec les entreprises, les associations professionnelles, un programme de développement sur cinq ans. Ce contrat accompagne financièrement 12 projets, dont l'extension de l'Ecole d'infirmières, l'adaptation des locaux de l'IUT pour faciliter la cohabitation de 4 départements, la rénovation et la labellisation d'un internat d'excellence au lycée de la Borde Basse, la création de logements étudiants au centre ville de Castres par l'Office public d'HLM.

L'objectif est de rendre le cadre de vie et de travail des étudiants toujours plus attractif. Des mesures sont mises en œuvre pour faciliter leur installation et leur intégration. Ce contrat prend également en compte le développement de l'offre de formation, avec toujours le souci de répondre aux besoins des entreprises et de conforter le positionnement du territoire dans les domaines de la chimie, du numérique, de la santé et de poursuivre la spécialisation en e-santé. De la même façon, en lien avec Castres-Mazamet Technopole, une aide est apportée à la structuration du pôle de recherche qui s'appuie sur cinq plateformes d'innovation : Gala, en galénique avancée, avec Mines-

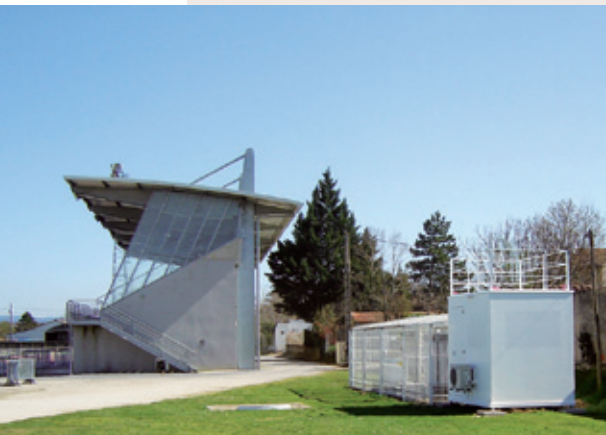


Gala, une des plateformes scientifiques et techniques de l'agglomération.

Télécom Albi, Connected Health Lad en e-santé à l'Ecole d'ingénieurs ISIS, Optique basse-vision au lycée Anne Veaute, la Halle agroalimentaire et bio-industries du lycée de la Borde Basse et " Tests de transports " en projet au département Génie de Conditionnement et de l'Emballage de l'IUT. ●

QUALITÉ DE L'AIR

VIGILANCE RENFORCÉE



La station de mesure de qualité de l'air installée au stade du Travet à Castres.

Lors du premier trimestre 2012 ont été enregistrées à Castres plusieurs alertes à la pollution atmosphérique. C'est l'Observatoire régional de l'air en Midi-Pyrénées (ORAMIP) qui déclenche ces alertes par l'envoi de communiqués aux services publics et par voie de presse. Pour l'agglomération de Castres-Mazamet l'ORAMIP dispose d'une station de mesure installée au stade du Travet à Castres. Cette station renifleuse mesure les particules en suspension dans l'air générées principalement par le chauffage, le trafic routier et l'activité industrielle. La fréquence des annonces de ce début d'année s'explique par le froid qui augmente les rejets dus au chauffage, par le manque de vent pour disperser les polluants et par l'abaissement réglementaire du seuil d'alerte et du seuil d'information du public en 2011. Cet abaissement a pour objectif de sensibiliser la population d'une part aux risques sanitaires : asthme, allergies, maladies respiratoires ou cardio-vasculaires... et d'autres part aux bonnes pratiques à adopter pour éviter ces pics : choisir un mode de chauffage peu polluant, adopter les transports en commun... La Communauté d'agglomération de Castres-Mazamet participe au financement de l'ORAMIP à hauteur de 12 000 € annuellement.



DÉCHETS

MODERNISATION DE LA COLLECTE



Poursuivant des objectifs d'efficacité et d'économies, la Communauté d'agglomération harmonise sur son territoire les modes de collecte des déchets.

Le choix des moyens mis en place dépend principalement de la densité de la population - centre urbain, centre bourg, zone rurale - et du type d'habitat : collectif ou individuel.

Conteneurs enterrés et bacs collectifs

La solution des conteneurs enterrés est privilégiée pour les centres villes de Castres, Labruguière et Mazamet, on les trouvera également dans les cœurs de bourgs et de villages, partout où le caractère des lieux nécessite une intégration soignée.

Plusieurs bornes implantées sur un même site permettent de recueillir les ordures ménagères, les emballages recyclables et le verre. Cette solution, même si elle nécessite des travaux de voiries importants, apporte bien des avantages : un mobilier discret et esthétique, un accès libre 24h/24 et 7 jours sur 7, une vidange des conteneurs à la demande en fonction du remplissage. Dans les habitats collectifs ce sont des bacs* de grande capacité qui sont fournis par les propriétaires.

Les mêmes types de bacs sont implantés

par la Communauté d'agglomération en zone rurale, pour les hameaux et l'habitat isolé. Ces points de regroupement sont choisis en accord avec les communes.

Bacs individuels

Pour les maisons individuelles, ce sont deux bacs qui sont remis*. Leur taille est adaptée en fonction de la composition du foyer (de 140 litres à 240 litres). Un changement de capacité peut s'effectuer sur simple demande.

Le nettoyage du bac est à la charge du particulier, utilisateur du bac, les réparations éventuelles sont à la charge de la Communauté d'agglomération.

Ces bacs individuels autorisent la mécanisation totale du ramassage. La Communauté d'agglomération va mettre en service

* Couvercle bordeaux pour les déchets résiduels, couvercle jaune pour les déchets recyclables.



Les conteneurs enterrés sont adaptés pour la collecte en centre-ville. Ils sont peu encombrants, esthétiques, accessibles 24h/24, faciles d'entretien et ils nécessitent peu de passages de camions.

début mai sur les communes de Lagarrigue et Valdurenque, son premier camion équipé d'un bras de préhension pour manipuler les bacs.

Une harmonisation nécessaire

La mise en œuvre de ce dispositif va se faire progressivement, commune par commune. Les habitants sont informés de tout changement à venir par courrier, le service collecte est disponible pour répondre à toutes les questions, soit par téléphone soit en prenant rendez-vous avec un agent de communication qui se rend chez l'habitant. Si la commune le souhaite des réunions d'information publiques peuvent être organisées.

Cette harmonisation représente un investis-

www.castres-mazamet.com UN NOUVEAU SERVICE EN LIGNE "OÙ DÉPOSER MES DÉCHETS ?"

Vous renseignez votre adresse pour obtenir une fiche récapitulative personnalisée des solutions mises en place (conteneurs enterrés, bacs individuels, bacs de regroupement, jours de collecte...) et vous pouvez visualiser sur une carte les emplacements des points de collecte situés à proximité.

sement important pour la Communauté d'agglomération, mais va participer à l'amélioration de la qualité du service et à la maîtrise des coûts : suppression des sacs sur les trottoirs, moins de passage de camions, amélioration des conditions de travail des agents de collecte.

Le service est financé à 100% par la Taxe d'Enlèvement des Ordures Ménagères (TEOM) que la Communauté d'agglomération ne souhaite pas augmenter. ●

Une benne à chargement latéral, équipée d'une pince pour saisir les bacs, sera mise en service à partir du mois de mai sur les communes de Lagarrigue et de Valdurenque.



Organisation de la collecte avril 2012



Répartition des modes de collecte

-  Collecte en sacs ou conteneurs enterrés pour les ordures ménagères et en conteneurs pour les emballages recyclables.
-  Collecte en porte à porte en bacs individuels : couvercle bordeaux pour les ordures ménagères et couvercle jaune pour les emballages recyclables
-  Collecte en bacs de regroupement pour les ordures ménagères (couvercle bordeaux) et en apport volontaire dans les espaces de tri pour les emballages à recycler.
-  Collecte majoritairement en bacs de regroupement pour les ordures ménagères (couvercle bordeaux) et emballages recyclables (couvercle jaune).
-  Collecte majoritairement en sacs noirs pour les ordures ménagères et en sacs jaunes pour les emballages recyclables (quelques bacs).

Projet d'organisation de la collecte



ENCOMBRANTS

Le service de ramassage personnalisé est étendu à l'ensemble de la Communauté d'agglomération.

Il concerne les objets mobiliers volumineux qui ne peuvent être apportés en déchèterie par vos propres moyens (meubles, lits, gros électroménager).

Il s'effectue sur rendez-vous téléphonique au 05 63 73 51 00.

Le service est limité à deux rendez-vous par an et à 100 kg par rendez-vous.

CABAS

Emballages, journaux, magazines...

Les déchets recyclables sont maintenant déposés en vrac dans les conteneurs et bacs à couvercles jaunes.

Pour vous aider à les stocker chez vous et faciliter leur transport des cabas de pré-collecte réutilisables sont distribués.



69,9 M€ de budget pour

dont 17,5 M€ d'investissements
et priorité au développement économique

Les dépenses

En millions d'euros



4,8

Transports urbains et scolaires

Castres

5,5

L'activité et l'emploi, le soutien à l'innovation, sont des priorités pour l'intercommunalité.

15,9

Un soutien pour l'insertion économique des personnes en difficultés.

Les ressources

En millions d'euros

Taxe d'habitation	8,5
Taxe d'Enlèvement des Ordures Ménagères (TEOM)	7,8
Produits des services	4,2
Fiscalité des entreprises	14,4
Recettes cession de terrains (ZAC)	1,5
Dotations de l'Etat	14,0
Fonds de compensation TVA	2,0
Emprunts long terme	11,0
Emprunt relais	4,5
Subventions	2,0



Habitat, politique de la ville, insertion

0,5

Un nouveau programme local de l'habitat avec des moyens plus importants pour rénover les logements.

Équipements culturels Apollo et Lo Boleg

0,7

Des scènes de qualité pour les musiques actuelles et le spectacle vivant.

1,9 Dette

2012

Pour vos loisirs, trois piscines et une patinoire à Castres et Mazamet !



5 Piscines et patinoire

Nous nous attachons à fournir des services pour la collecte et le tri des déchets de plus en plus performants.

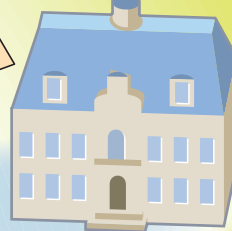


10,8

Collecte & traitement des déchets ménagers



Traduire la solidarité intercommunale.



19,0

Développement économique, enseignement supérieur, recherche et innovation

Priorité à l'opérationnel, avec des charges de structures réduites



3,4

Administration générale

Actuellement le chantier attendu est le contournement de Saint-Alby

3,5

Routes et voirie



Mazamet

La nature préservée pour tous aux portes de l'agglomération.

ents

ason



0,2 Équipements de loisirs : Les Montagnès

0,2

Divers dont environnement

Une participation importante au service de secours et d'incendie.



3,5

Incendie

idé



IMMOBILIER D'ENTREPRISE

S'IMPLANTER AU CAPITOLE

Un hôtel pour héberger les entreprises d'aujourd'hui dans un décor historique prestigieux.

Originaire de la région Centre, Mathieu Auclair a choisi Mazamet pour y vivre avec sa famille et y installer son entreprise de services informatiques BeProject.

Dès son arrivée il a eu un sérieux coup de cœur pour le patrimoine architectural de la ville, qui donne encore à lire l'épopée industrielle de la capitale mondiale du délainage au siècle dernier : usines le long de l'Arnette, vastes entrepôts dans la ville, demeures patronales, mais également des immeubles de services en rapport avec son rang économique : ancien hôtel du Grand Balcon, Chambre de Commerce, Banque de France...

En quête de locaux professionnels, c'est sur ce dernier bâtiment en déshérence depuis plusieurs années, que le jeune entrepreneur a choisi d'implanter son activité. Situé en centre ville, en face le magnifique jardin des promenades, l'immeuble a été construit en 1902 et abritera pendant presque cent ans une des principales suc-

ursales de la Banque de France en région. Un bâtiment dont le volume et les ornements affirment le prestige de ce lieu de pouvoir. On y trouve la salle des coffres et l'archivage au sous-sol ; les services de banque au rez-de-chaussée : hall, comptoirs, bureaux... ; les appartements de fonction aux étages pour le staff, directeur et caissier en chef.

Des aménagements intérieurs très fonctionnels et bien conservés. Un témoignage émouvant de l'activité passée qui ne manque pas de surprendre par l'ingéniosité et la qualité de la mise en œuvre, par la mesure des moyens qui tranche avec le grand soin apporté aux détails.

Au sol parquet point de Hongrie et mosaïques, aux murs boiseries classiques et meubles de rangements monumentaux. Le charme se cache dans les détails : dans un recoin un lavabo en faïence avec sa robinetterie en laiton, dernier cri de ce tout début 19^e siècle. A une tout autre échelle la salle des armoires fortes qui du sol au plafond entourent toute une pièce aveugle, ceinturée à mi hauteur d'une courive métal-

lique, une pièce de musée dans tous les sens du terme.

Dès le départ, le projet de Mathieu Auclair était de partager ce cadre avec d'autres professionnels, et pour cela de l'ouvrir sous la forme d'un hôtel d'entreprises baptisé Le Capitole.

« Le bâtiment bénéficie d'un niveau d'équipements technologiques qui était nécessaire au fonctionnement de mon entreprise : accès au très haut débit via la fibre optique, téléphone voix IP, salle blanche pour l'hébergement sécurisé de serveurs, droits d'accès gérés par badges biométriques... Mon objectif est de faire quelque chose de qualitatif à prix modéré. »

“

Un ensemble particulièrement adapté à l'accueil d'agences web, de SS2I ou tout autres prestataires de services aux entreprises. ”

”



Sont également proposés des espaces communs mutualisés : salles de réunions, salle de détente, archives, parking privatif. Le défi du maître d'ouvrage est de mettre cet espace historique aux normes d'accueil et de services sans en abîmer le charme.

Mathieu Auclair est d'autant plus déterminé à préserver l'âme du lieu qu'il envisage de l'ouvrir au public lors des journées du patrimoine.

« Le projet a reçu un très bon accueil de la part de la Communauté d'agglomération,

nous proposons une offre immobilière complémentaire à la leur, parfaitement adaptée pour les entreprises en sortie de pépinière. Mazamet est la ville de mes enfants, je conduis ce projet avec cela à l'esprit, pour participer à son développement économique en facilitant l'installation d'entreprises. »



d'informations
www.lecapitole-entreprises.fr
www.beproject.fr



L'EFFORT COMME MOTEUR

LE CAUSSE COMME TERRAIN D'ENTRAÎNEMENT



Mais qu'est-ce qui les fait donc courir comme ça ? Le 16 octobre 2011, sur l'île de la Réunion, Véronique Thouy franchissait la ligne d'arrivée du trail des Bourbons, après 93 km et 25 heures de course à pied. Son frère Bernard, qui s'était aligné sur la mythique « diagonale des fous » était contraint à l'abandon après 27 heures d'effort et 90 km parcourus. Un bel exploit pour tous deux, qui les a amenés à puiser au plus profond d'eux-mêmes la dernière goutte d'énergie. N'allez pas croire, pourtant, qu'il s'agisse de sportifs professionnels : quand ils ne

chaussent pas les baskets, Bernard et Véronique gèrent l'entreprise Thouy. Créée en 1995 en Brassac, cette PME spécialisée dans les produits de nettoyage et la vaisselle jetable n'a cessé de franchir les étapes : ouvertures de magasins à Castres en 1999 et Albi en 2007, puis le développement de la vente en ligne et la création d'une plateforme sur le Causse en 2010. Elle compte aujourd'hui 30 salariés, pour 4,8 M€ de chiffre d'affaires.

Le point commun entre la direction d'entreprise et les raids au long cours ? « La nécessité de gérer dans la durée, de ne pas partir trop vite et surtout de rester humble en se disant que rien n'est jamais acquis » estime Bernard Thouy. Véronique confirme, en précisant que :

« dans le sport comme dans l'entreprise, c'est le travail qui compte. »

Il faut s'accrocher, s'entraîner, recommencer. Et petit à petit on progresse, on passe un

niveau, et on peut se fixer un nouvel objectif un peu plus haut. »

Côté sport, le prochain objectif sera un marathon, peut-être à Berlin en automne, et d'ici là le tout nouveau « Trail de Brassac », en juillet, juste pour le plaisir. Tout en préparant un autre grand raid : « La diagonale des fous m'a donné envie de me frotter à une autre course de longue distance, avoue Véronique. Dans ce type d'épreuve, on ressent des sensations très particulières, on perd conscience du temps qui passe. Et on se recentre sur soi-même. »

En attendant, c'est sur le Causse que frère et sœur s'entraînent un jour sur deux, au moment de la pause de midi. « Parce qu'on a une chance extraordinaire, sourit Bernard Thouy : nous sommes au cœur de la zone d'activités, dans les locaux modernes, connectés à la fibre optique, et 100 mètres plus loin on se retrouve en train de courir en pleine nature : c'est magique ! »



sortir



Les Floriales

Manifestation d'art floral remarquable, cette année la ville de Mazamet invite les amoureux de la nature à fêter le printemps autour des « Sens » et « Matières ».

Le végétal n'est pas le seul élément constitutif du jardin : le bois et la pierre, l'eau et la terre, le métal et le verre peuvent participer à la création d'une ambiance et à l'éveil des sens.

Le public peut découvrir un ensemble d'oeuvres créatives et inattendues : jardins éphémères, exposition florales...

Du 30 mars au 9 avril - Mazamet

Journées aux Fleurs de Castres

C'est devenu au fil des ans un rendez-vous incontournable du printemps castrais. Les Journées aux fleurs offre à tous, botanistes émérites ou jardiniers du dimanche, l'opportunité de laisser grandir ses rêves : rencontre avec des fleuristes et pépiniéristes professionnels, achat de graines, plantes et outillage, démonstrations et conseils dispensés par les jardiniers municipaux, exemples de compositions végétales, idées de recettes originales développées par la Cuisine centrale... un véritable jardin extraordinaire, où il fait bon flâner, échanger et apprendre.

Du 12 au 13 mai - Jardin du Mail - Castres



LES FLORIALES

DU 30 MARS AU 9 AVRIL

DU 27 MARS AU 21 AVRIL

Médiathèque
PHOTOS & PEINTURES

DU 30 MARS AU 1ER AVRIL

Palais des Congrès
5^e CONCOURS INTERNATIONAL D'ART FLORAL

DU 31 MARS AU 9 AVRIL

Jardin des Promenades
LAND'ART

DU 3 AU 7 AVRIL

Square Pompidou
ANIMATIONS - JEUX

6 AVRIL

Jardin des Promenades - Palais des Congrès - Espace Apollo
JOURNÉE SCOLAIRE

Place de La Lauze

TROC' PLANTES

DU 6 AU 9 AVRIL

Jardin des Promenades
JARDINS ÉPHÉMÈRES

SAMEDI 7 AVRIL

Foyer Palais des Congrès
15H00 - LES JARDINIERS DE FRANCE

DU 7 AU 8 AVRIL

Foyer Palais des Congrès
EXPOSITION JARDINAGE AU NATUREL

DU 7 AU 9 AVRIL

Palais des Congrès
EXPOSITION - ARTISANAT D'ART

Jardin des Promenades

MARCHÉ AUX PLANTES

DIMANCHE 8 AVRIL

Jardin des Promenades
CHASSE AUX ŒUFS

SPECTACLES ET FÊTES

MARDI 3 AVRIL

La Fabrique
BAL ORCHESTRE FRÉDÉRIC VERNHET
14h00 - Labruguière

Théâtre municipal
COMÉDIE - ÇA RESTE EN FAMILLE
21h00 - Castres

Espace Apollo
MUSIQUE - LES ÉLÉMENTS SACRED AND PROFANE
21h00 - Mazamet

JEUDI 5 AVRIL
Médiathèque Claude Nougaro
CONFÉRENCE - LA TRAVERSÉE SOLIDAIRE DU WINNIPEG
18h30 - Aussillon

Lo Bolegason
NAPALM DEATH, STRIDE AGAINST LIES
20h30 - Castres

VENDREDI 6 AVRIL

Lo Bolegason
NOMAD'IN TARN
20h30 - Castres

Théâtre municipal
THÉÂTRE 20 000 LIEUES SOUS LES MERS
20h30 - Castres

SAMEDI 7 AVRIL

Médiathèque
ATELIER SLAM
9h00 - Aussillon

Salle Georges Prêtre
SOIRÉE CABARET AVEC « LES 2 ENCHANTEURS »
19h00 - Navès

La Fabrique
SOIRÉE DANSANTE
20h30 - Labruguière

Patinoire L'Archipel
SOIRÉE KARTING SUR GLACE
21h30 - Castres

DIMANCHE 8 AVRIL

Allée Notre Dame
VIDE GRENIER
8h00 - Labruguière

MERCREDI 11 AVRIL
Patinoire L'Archipel
APRÈS-MIDI KARTING SUR GLACE
14h30 - Castres

JEUDI 12 AVRIL
Palais des Congrès
THÉ DANSANT
14h30 - Mazamet

SAMEDI 14 AVRIL
La Fabrique
CONCERT
20h30 - Labruguière

DIMANCHE 15 AVRIL
La Fabrique
CONCERT
14h00 - Labruguière

LUNDI 16 AVRIL
Patinoire L'Archipel
APRÈS-MIDI KARTING SUR GLACE
14h30 - Castres

DU 16 AU 23 AVRIL
Animations MJC
4^e ÉDITION DE LA SEMAINE SANS TÉLÉ ET SANS ÉCRAN
Lagarrigue

MARDI 17 AVRIL
La Fabrique
BAL - ORCHESTRE BERNARD ET PHILIPPE
14h00 - Castres

VENDREDI 20 AVRIL

Palais des Congrès
THÉ DANSANT SOIRÉE ACCORDÉON
20h30 - Mazamet

Le Tortill'Art
SOIRÉE AUTOUR DE FEYDAU
19h30 - Saint Amans Soult

SAMEDI 21 AVRIL
Théâtre municipal
RÊVE DE VALSE D'OSCAR STRAUS
21h00 - Castres

Salle Georges Prêtre
CONCERT DE MANHATTAN
21h00 - Navès

DIMANCHE 22 AVRIL
Théâtre municipal
RÊVE DE VALSE D'OSCAR STRAUS
15h00 - Castres

MARDI 24 AVRIL
Théâtre municipal
RÊVE DE VALSE D'OSCAR STRAUS
21h00 - Castres

JEUDI 26 AVRIL
Médiathèque Claude Nougaro
RENCONTRE - AY CARMELA
18h30 - Aussillon

Le Tortill'Art
CONFÉRENCE QUI A PEUR DES ARTISTES ?
18h30 - Saint Amans Soult

Espace Apollo
DANSE - HENRIETTE ET MATISSE
19h00 - Mazamet

Lo Bolegason
SANDRA NKATE
20h30 - Castres

VENDREDI 27 AVRIL
Théâtre municipal
LES DOUZE PIANOS D'HERCULE
21h00 - Castres

Rêve de valse

Les Compagnons du Théâtre telles les hirondelles, fidèles à leur public, reviennent ce printemps pour chanter et danser : Rêve de valse, une opérette d'Oscar Straus.

Après la grisaille et les frimas, venir voir Rêve de valse, écouter la musique entraînante d'Oscar Straus, s'asseoir confortablement dans les fauteuils de notre beau théâtre à l'italienne et se laisser porter par le jeu des inter-prètes qui donneront le meilleur d'eux même, c'est s'assurer, sans nul doute que le printemps est bien là.

Samedi 21 et mardi 24 avril à 21h00 et dimanche 22 avril à 15h30 - Théâtre municipal - Castres



Les Douze pianos d'Hercule

Dans cette création burlesque de théâtre musical, Jean-Paul Farret met son talent et sa folie poétique à la disposition du piano.

Cette aventure rocambolesque pleine de rebondissements et de surprises déliantes a été récompensée par le Molière du théâtre musical en 2010.

Vendredi 27 avril à 21h00 - Théâtre municipal - Castres



SAMEDI 28 AVRIL

Lo Bolegason
LA LUNE DERRIÈRE LES GRANGES
20h30 - Castres

La Fabrique
SOIRÉE DANSANTE
20h30 - Labruguière

MARDI 1^{ER} MAI

Salle du Thoré
COUPE DU TARN DE PATIN
Saint Amans Soult

JEUDI 3 MAI

Médiathèque Claude Nougaro
CONFÉRENCE
EN VÉLO-COUCHE
À LA DÉCOUVERTE DU MONDE
18h30 - Aussillon

SAMEDI 5 MAI

Médiathèque
ATELIER SLAM
9h00 - Aussillon

Espace Apollo
JEUNE PUBLIC
EST-IL UN OURS ?
16h00 - Mazamet

Le Tortill'Art
CONFÉRENCE
LE VERRE DANS
LA HAUTE VALLÉE DU THORÉ
17h00 - Saint Amans Soult

Lo Bolegason
SOIRÉE BOLEGERS
20h30 - Castres

Théâtre municipal
THÉÂTRE - LES BELLES SŒURS
21h00 - Castres

Salle Georges Prêtre
THÉÂTRE
CHARIVARI DANS LE VILLAGE
PAR LES AMUSE-GUEULES
21h00 - Navès

Patinoire L'Archipel
SOIRÉE KARTING SUR GLACE
21h30 - Castres

DIMANCHE 6 MAI

Centre ville
FOIRE AUX PLANTES
VIDE JARDINS
9h00 - Labruguière

MARDI 8 MAI

Ville Haute
MARCHÉ AUX FLEURS
Saint Amans Soult

La Fabrique
BAL DU CLUB DES AÎNÉS
14h00 - Labruguière

MERCREDI 9 MAI

Auditorium Conservatoire
PETITS CONCERTS
18h30 - Castres

Lo Bolegason
INNA DE YARD
20h30 - Castres

JEUDI 10 MAI

Palais des Congrès
THÉ DANSANT
14h30 - Mazamet

Médiathèque Claude Nougaro
CONFÉRENCE
A LA DÉCOUVERTE DES CHEMINS
DE RANDONNÉE DU TARN
ET AU DELÀ
18h30 - Aussillon

VENDREDI 11 MAI

Lo Bolegason
CONCERT O BAR
19h00 - Castres

Théâtre municipal
LES THÉÂTRALES
UN FIL À LA PATTE
21h00 - Castres

Espace Apollo
MUSIQUE - COME DI / PIERRE
SANTINI CHANTE PAOLO CONTE
21h00 - Mazamet

SAMEDI 12 MAI

La Méjane
BOURSE D'ÉCHANGE
DU RÉSEAU DES JARDINIERS
9h00 - Labruguière

Centre ville
LA FÊTE DU JEU
15h00 - Labruguière

Espace Apollo
MUSIQUE - APÉRO-CONCERT
18h00 - Mazamet

Théâtre municipal
LES THÉÂTRALES
CAFÉ UMBERTO
21h00 - Castres

DU 12 AU 13 MAI
Patinoire L'Archipel
TOURNOI DE HOCKEY SUR GLACE
PAR LE CHCP
Castres

Palais des Congrès
SALON DU LIVRE
Mazamet

DU 12 AU 13 MAI
Place du Mail
LES JOURNÉES AUX FLEURS
Castres

DIMANCHE 13 MAI
Théâtre municipal
LES THÉÂTRALES
L'AMOUR MÉDECIN
17h00 - Castres

MERCREDI 16 MAI
Théâtre municipal
3 PETITES NOTES DE MUSIQUE
20h30 - Castres

Lo Bolegason
KILL THE YOUNG,
THE SHAKING HEADS
20h30 - Castres

LUNDI 21 MAI

Espace Apollo
CABARETS NOMADES
LES CONTES À RÉCHAUFFER
20h00 - Mazamet

DU 21 AU 26 MAI
La Fabrique
SEMAINE DES ARTS
Labruguière

MARDI 22 MAI
La Fabrique
BAL
14h00 - Labruguière

MERCREDI 23 MAI
Théâtre municipal
LE CABARET DES ACROSTICHES
20h30 - Castres

JEUDI 24 MAI
Lo Bolegason
CONCERT - TITI ROBIN
20h30 - Castres

VENDREDI 25 MAI
Le Tortill'Art
CABARETS NOMADES
LES CONTES À RÉCHAUFFER
20h30 - Saint Amans Soult

Galerie du château
CONCERT LYRIQUE
21h00 - Aiguefonde

SAMEDI 26 MAI
Village
FÊTE DE LA JEUNESSE
Saint Amans Soult

Théâtre municipal
THÉÂTRE - A DEUX LITS DU DÉLIT
21h00 - Castres

DU 26 AU 27 MAI
Place du Mas
FÊTE DU MAS
14h00 - Payrin

Moulin de l'Oule
FESTIVAL OPTIMOMES
Mazamet

COME DI Pierre SANTINI chante Paolo CONTE



Titi Robin

Depuis plus de 30 ans, Titi Robin crée un univers, une mosaïque de fêtes gitanes et d'arabesques orientales, imprégné des rêves et des musiques qui l'ont nourri au fil des rencontres, des voyages, des tournées.

Jeudi 24 mai à 20h30 - Lo Bolegason - Castres

Ce comédien génial rend hommage au chanteur italien et se fait plaisir. Il chante, occupe l'espace, transforme la salle en un univers intimiste et convivial et nous donne un petit moment de Bonheur.

**Vendredi 11 mai à 21h00
Espace Apollo - Mazamet**



DIMANCHE 27 MAI

Allées Notre Dame
VIDE GRENIER
8h00 - Labruguière

En Laure
EXPOSITION CANINE
8h00 - Labruguière

MERCREDI 30 MAI
Auditorium Conservatoire
PETITS CONCERTS
18h30 - Castres

Lo Bolegason
JAM SESSION
19h00 - Castres

VENDREDI 1ER JUIN
Lo Bolegason
**YOM & THE WONDER RABBIS,
DJ TAGADA**
20h30 - Castres

Eglise de Campans
SÉRÉNADE
21h00 - Castres

DU 1ER AU 2 JUIN
Espace Apollo
**THÉÂTRE - ENTRE COURS
ET JARDIN LA FOLLE DE CHAILLOT**
18h30 - Mazamet

DU 1ER AU 3 JUIN
Saint Baudille
Fête
Pont de l'Arn

SAMEDI 2 JUIN
Cosec
FÊTE DU VOLLEY TARNAIS
Labruguière

Médiathèque
ATELIER SLAM
9h00 - Aussillon

Théâtre municipal
**GEORGES VIDAL
« DÉTOURS DE CHANTS »**
21h00 - Castres

DIMANCHE 3 JUIN
En Laure
EN LAURE EN COURANT

**FÊTE DÉPARTEMENTALE
DE LA PÊCHE**
Labruguière

MARDI 5 JUIN
La Fabrique
BAL
14h00 - Labruguière

MERCREDI 6 JUIN
Lo Bolegason
CONCERT - STEPHEN MARLEY
20h30 - Castres

VENDREDI 8 JUIN
Centre culturel
**ORCHESTRE D'HARMONIE
LE MADRIGAL**
19h00 - Labruguière

Le Tortill'Art
**CONCERT
GAËLLE BUSWEL / RANDY H**
21h00 - Saint Amans Sout

DU 8 AU 10 JUIN
Village
FÊTES GÉNÉRALES
Aiguefonde

Parking Champs de la Ville
CHANTS DE LA VILLE
Mazamet

VENDREDI 8 JUIN
Centre culturel Le Rond Point
**CŒUR ET ORCHESTRE
AUTOUR DE JACOB DE HAAN**
21h00 - Castres

SAMEDI 9 JUIN
Espace Apollo
MUSIQUE - APÉRO-CONCERT
18h00 - Mazamet

MARDI 12 JUIN
Espace Apollo
**19H00 - RENCONTRES
DÉPARTEMENTALES DE DANSE
À L'ÉCOLE**
20H00 - LE PETIT CHAPERON
ROUGE
Mazamet

MERCREDI 13 JUIN

Salle des fêtes
**RENCONTRE INTERCLUBS
DANSES OCCITANES**
19h00 - Lagarrigue

Théâtre municipal
**SPECTACLES DE TOUTES
LES CLASSES DE DANSE**
19h30 - Castres

Lo Bolegason
SLAM & HOP SESSION
19h00 - Castres

VENDREDI 15 JUIN
Village
FEU DE LA SAINT JEAN
Caucalières

Jardin des Promenades
COURSE PÉDESTRE LA MÉRINOS
Mazamet

Salle des fêtes
**RANDO SEMI-NOCTURNE
SUR LES HAUTEURS DU VILLAGE**
19h00 - Valdurenque

SAMEDI 16 JUIN
Piscine L'Archipel
**OUVERTURE DES BASSINS
EXTÉRIEURS**
Castres



SAMEDI 16 JUIN
Le Tortill'Art
**CONCERT DES ÉLÈVES
ART N ZIC FAIT SON SHOW**
Saint Amans Sout

Salle du Thoré
GALA DE PATIN
Saint Amans Sout

Médiathèque
**DÉFILÉ ET PRÉSENTATION
DE MODE**
11h00 / 19h00 - Mazamet

Salle des fêtes
RANDO VTT
14h00 - Valdurenque

Théâtre municipal
**SPECTACLES DE TOUTES
LES CLASSES DE DANSE**
19h30 - Castres

Lo Bolegason
FINALE ROCK IN TARN
20h30 - Castres

DIMANCHE 17 JUIN
Salle des fêtes
VIDE GRENIER
Valdurenque

La Méjane
**JOURNÉE DU PATRIMOINE
CONFÉRENCE LES PETITS
MÉTIRS D'AUTREFOIS**
15h00 - Labruguière

MARDI 19 JUIN
La Fabrique
BAL
14h00 - Labruguière

Rond point
CONCERT DE FIN D'ANNÉE
19h00 - Labruguière

JEUDI 21 JUIN
Centre ville
FÊTE DE LA MUSIQUE
Mazamet

Centre-ville
FÊTE DE LA MUSIQUE
Castres

Le Canard se déchaîne !

« Voyons ce que raconte ce volatile... » disait le Général de Gaulle en ouvrant chaque semaine les pages du Canard enchaîné. Aujourd'hui presque centenaire, le Canard est toujours vivant. Il doit son exceptionnelle longévité à la constance de son ton ironique et surtout à une fidélité sans faille à sa devise : « La liberté de la presse ne s'use que si l'on ne s'en sert pas ».

Pour la première fois, la direction du Canard enchaîné a accepté d'ouvrir ses archives et de permettre au musée Jean Jaurès de présenter un nombre important de pièces inédites.

Du 17 mai au 2 septembre 2012
Musée Jean Jaurès - Castres



Le castrais antique

Une exposition qui présente la connaissance actuelle sur l'occupation du sol et les activités humaines des premiers habitants des bords de l'Agout à partir des vestiges archéologiques découverts depuis ces trente dernières années : mille années d'histoire, exhumées des archives du sol.

Jusqu'au 29 mai
Du lundi au samedi de 14h00 à 18h00
CERAC - Domaine de Gourjade - Castres

VENDREDI 22 JUIN

Espace Gare
MARCHÉ DE PRODUCTEURS DE PAYS
17h00 - Saint Amans Sout

SAMEDI 23 JUIN

MJC
EXPOSITION COULEURS ET MATIÈRES
16h00 - Lagarrigue

Le Tortill'Art
THÉÂTRE MJC
Saint Amans Sout

Salle Georges Prêtre
FÊTE DE LA MUSIQUE AVEC « LES SIXTIES GUITARS »
21h00 - Navès

Gymnase
GALA DE PATINAGE
Pont de l'Arn

DIMANCHE 24 JUIN

En Laure
LE TRAIL
9h00 - Labruguière

MERCREDI 27 JUIN

Auditorium Conservatoire
PETITS CONCERTS
18h30 - Castres

JEUDI 28 JUIN

Calmon
THÉÂTRE « LÉONIE EST EN AVANCE » ET « FEU LA MÈRE DE MADAME »
21h00 - Aiguefonde

DU 28 AU 29 JUIN

Place des Sorbiers - Calmon
RENDEZ-VOUS DE CALMON
Aiguefonde

DU 28 AU 30 JUIN

Village
FÊTES GÉNÉRALES
Payrin

VENDREDI 29 JUIN

Ecole Interligne
FÊTE DE FIN D'ANNÉE
Saint Amans Sout

Calmon
MUSIQUE - LACED UP YOUR SHOES + LE FILS DE MON CHIEN + MELTING POT
19h00 - Aiguefonde

SAMEDI 30 JUIN

Caunan
FÊTE
Labruguière

La Récuquelle
TÊTE À TÊTE
14h00 - Labruguière

Musée Goya
CONCERT-CONFÉRENCE
18h00 - Castres

Palais des Congrès
GALA DE L'HAUTPOULOISE
20h30 - Mazamet

DIMANCHE 1ER JUILLET

Village
EXPOSITION DE VOITURES ANCIENNES
Caucalières

Place de Saint Alby
19H00 - BAL POPULAIRE AVEC LE DUO SIGUIERI
21H30 - PIQUE NIQUE GÉANT MUSICAL
Aiguefonde

EXPOSITIONS

JUSQU'AU 13 MAI

Musée Jaurès
DESSINS - YVAN POMMAUX
Castres

JUSQU'AU 26 MAI

Bibliothèques municipale
LE MYSTÈRE DE LA CHAMBRE NOIRE AFFAIRES NON CLASSÉES 1870-1910
Castres

JUSQU'AU 31 MAI

Maison des Mémoires
UNE DYNASTIE D'INDUSTRIELS MAZAMÉTAINS : LES CORMOULS-HOULÈS
Mazamet

JUSQU'AU 17 JUIN

Musée Goya
JACQUES MURON, GRAVEUR
Castres

JUSQU'AU 29 MAI

CERAC - Domaine de Gourjade
LE CASTRAIS ANTIQUE
Castres

AVRIL

Médiathèque Claude Nougaro
MOTS D'ENFANTS
Aussillon

Office de Tourisme
PEINTURES - HENRY HORMIÈRE
Labruguière

DU 5 AU 28 AVRIL

Théâtre municipal
SALON DE PRINTEMPS
Castres

DU 6 AVRIL AU 11 MAI

Château de la Falgalarié
LA GRANDE IMACHINATION GUËT
Aussillon

DU 7 AVRIL AU 26 MAI

Galerias de l'Hôtel de Ville
TRAVAUX D'ÉLÈVES DE L'EMBA
Castres

DU 20 AVRIL AU 25 MAI

Salle du Conseil
MURMURE
Aiguefonde

DE MAI A JUIN

Médiathèque Claude Nougaro
LE VERRE DANS TOUS SES ÉTATS
Aussillon

Office de Tourisme
PEINTURES - CATHERINE HUPPEY
Labruguière

DU 3 MAI AU 23 JUIN

Théâtre municipal
PHOTO FORUM
Castres

DU 4 AU 28 MAI

Espace Apollo
CLAUDE MENALDO, CONTORSIONS STYLISTIQUES, TEEN YEARS WORK
Mazamet

MAI AU 9 JUIN

Médiathèque
PROJECTION FILS « LES ROMANCIÈRES ANGLAISES »
Mazamet

DU 17 MAI AU 2 SEPTEMBRE

Musée Jean Jaurès
LE CANARD SE DÉCHAÎNE !
Castres

DU 28 MAI AU 14 JUILLET

Galerias de l'hôtel de Ville
L'ATELIER DE L'ASSOCIATION LES Z' ARTS
Castres

DU 4 AU 16 JUIN

Salle des fêtes
EXPO RUDOSCOPE
Boissezon

DU 18 AU 30 JUIN

Parc des expositions
EXPO RUDOSCOPE
Castres

Cultivons notre cadre de vie



Guide du tri

Trier, c'est ma nature



Tous les jours à vos côtés

Demandez votre Guide !

Tél. : 05 63 73 51 00 - www.castres-mazamet.com

